

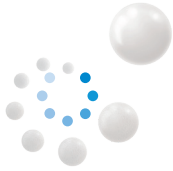


Zaproszenie na kurs teoretyczno – praktyczny

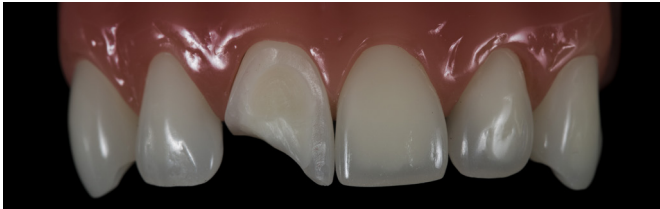
Estetyka bez kompromisów.
Prosta recepta na naturalną
odbudowę w odcinku przednim.



Academy



ceram.x[®] duo Universal Nano-Ceramic Restorative



Materiały z warsztatu praktycznego: estetyczna odbudowa ubytku IV klasy

Optymalne rozwiązania w stomatologii estetycznej.

Odbudowa materiałem kompozytowym jest obecnie najszybszą i najbardziej funkcjonalną metodą przywrócenia funkcji i estetyki zębów w odcinku przednim. W związku z tym, chcielibyśmy zaproponować Państwu sprawdzone rozwiązania, bazujące na materiałach i akcesoriach firmy Dentsply Sirona.

Prezentowane techniki i materiały pozwalają uzyskać efekt szybkiego leczenia przy zachowaniu struktury zębów i jednocześnie naturalnej estetyki.

Prowadzący szkolenie podzieli się z uczestnikami swoimi pomysłami i praktycznymi rozwiązaniami pozwalającymi optymalizować procedurę odbudowy przy zastosowaniu najnowszych materiałów firmy Dentsply Sirona.

Zajęcia poprowadzi



dr Michał Snoch

certyfikowany wykładowca firmy Dentsply Sirona
w zakresie stomatologii zachowawczej i endodoncji

Ukończył studia na Uniwersytecie Medycznym im. Karola Marcinkowskiego w Poznaniu. Praktykuje od ponad 10 lat.
Od 3 lat jest właścicielem własnego gabinetu stomatologicznego.

Program szkolenia:

Część teoretyczna 1h

1. Planowanie rozwiązań przy odbudowach estetycznych
 - dobór koloru - analiza fotograficzna
 - ocena przezierności i intensywności barwy
 - stratyfikacja warstw
2. Wybór materiału w zależności od warunków klinicznych
3. ABC sukcesu technik adhezyjnych
4. Mikrozachowawcza preparacja adhezyjna
5. Modelowanie - techniki aplikacyjne
6. Polerowanie

Część praktyczna 2h

1. Akcesoria i techniki pozwalające uzyskać pożądany efekt
2. ceramx duo - dlaczego jest to najbardziej odpowiedni kompozyt?
3. Wybór właściwej procedury adhezyjnej
4. Wykonanie indeksu silikonowego
5. Odbudowa ściany podniebiennej
6. Zamknięcie boksu ścianą dystalną
7. Modelowanie zrębu zębinowego
8. Modelowanie powierzchni wargowej
9. Konturowanie i polerowanie

Data:

Miejsce:

Koszt uczestnictwa: 120 zł

Więcej informacji uzyskasz u Przedstawiciela Dentsply Sirona

Małgorzata Mrowińska

Rejon północno-zachodni
Szczecin, Koszalin, Gorzów Wlkp., Słupsk
+48 663 888 539
malgorzata.mrowinska@dentsplysirona.com

Adrian Tomczak

Rejon mazowiecki
Warszawa Płn., Olsztyn
+48 663 888 200
adrian.tomczak@dentsplysirona.com

Monika Suchowierska

Rejon północno-wschodni
Białystok, Suwałki
+48 663 888 606
monika.suchowierska@dentsplysirona.com

Anna Pałagiewicz-Gajoch

Rejon kujawsko-pomorski
Bydgoszcz, Toruń, Włocławek, Piła
+48 721 140 021
anna.palagiewicz-gajoch@dentsplysirona.com

Katarzyna Piernikowska

Rejon środkowo-zachodni
Poznań, Zielona Góra
+48 663 888 514
katarzyna.piernikowska@dentsplysirona.com

Natalia Wiktorska

Rejon centralny
Łódź, województwo łódzkie
+48 663 888 528
natalia.wiktorska@dentsplysirona.com

Dominika Makowska

Rejon mazowiecki
Warszawa Płd., Radom
+48 663 888 923
dominika.makowska@dentsplysirona.com

Magda Łacina

Rejon dolnośląski
Wrocław, Jelenia Góra
+48 663 888 517
magda.lacina@dentsplysirona.com

Maciej Bartelt

Rejon śląski
Częstochowa, Katowice
+48 663 888 296
maciej.bartelt@dentsplysirona.com

Tomasz Skrabel

Rejon śląski
Bielsko-Biała, Rybnik, Gliwice, Opole
+48 721 140 038
tomasz.skrabel@dentsplysirona.com

Małgorzata Wcisła

Rejon małopolski
Kraków, Nowy Targ, Zakopane
+48 663 888 794
malgorzata.wcisla@dentsplysirona.com

Justyna Sękiewicz

Rejon południowo-wschodni
Rzeszów, Tarnów, Przemyśl
+48 663 888 447
justyna.sekiewicz@dentsplysirona.com

Michał Okuszko

Rejon środkowo-wschodni
Siedlce, Lublin, Zamość
+48 663 888 518
michal.okuszko@dentsplysirona.com

Wojciech Niebudek

Rejon świętokrzyski
Kielce
+48 887 213 213
wojciech.niebudek@dentsplysirona.com

Adam Zaborowski

Rejon pomorski
Trójmiasto
+48 663 888 512
adam.zaborowski@dentsplysirona.com